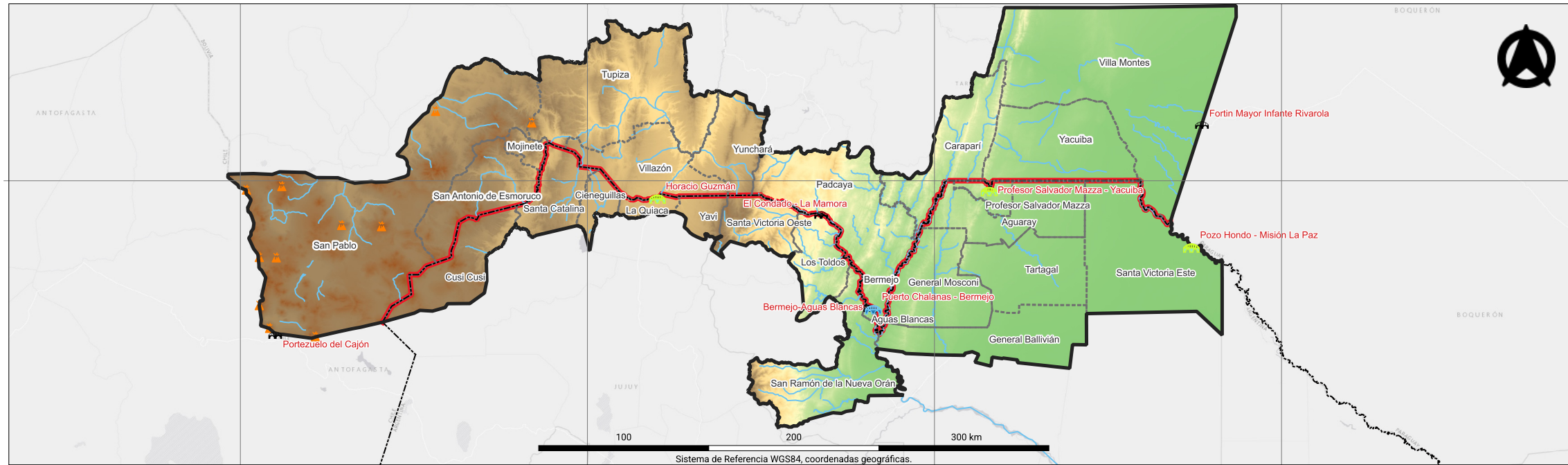


ATLAS DE LAS FRONTERAS

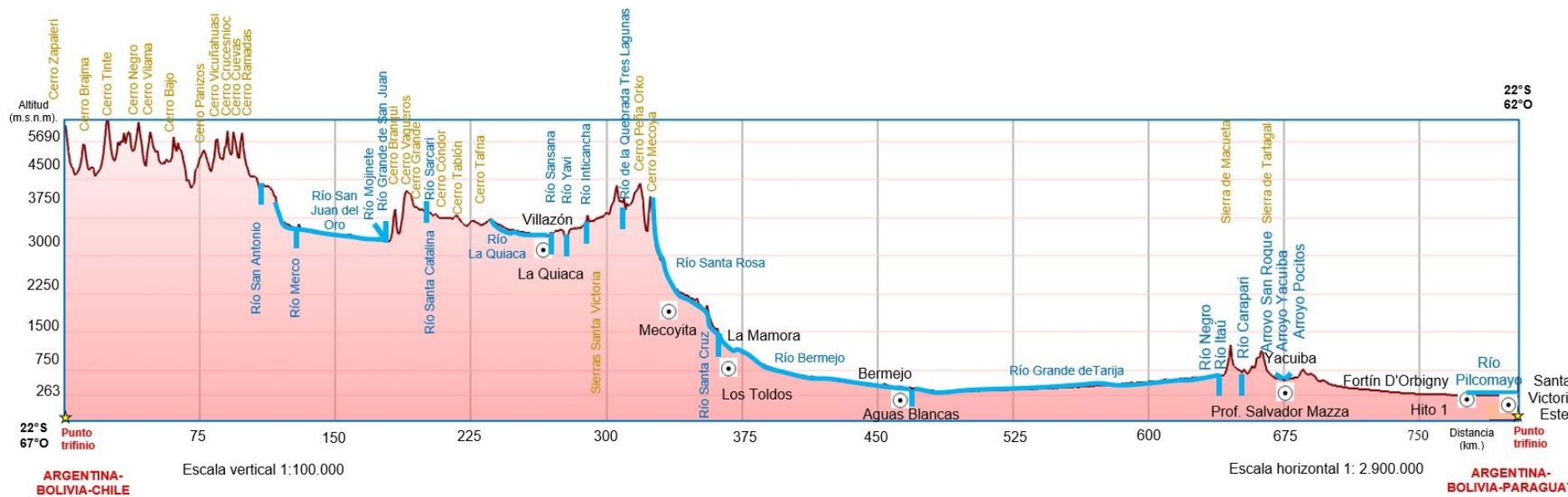
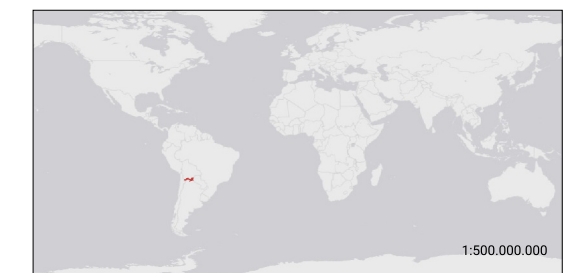
Frontera interestatal argentino-boliviana. Medio físico y perfil de elevación.



REFERENCIAS

- Área del Proyecto PDE
- Curso de agua
- Límite internacional
- Límite municipal
- Paso de frontera internacional habilitado**
- Fluvial
- Fluvial con puente
- Terrestre
- Perfil
- Volcán

Mapa de relieve



CÓMO CITAR

Lucioni, N., Benedetti, A., y Iribarren, J. M. (2025). Frontera interestatal argentino-boliviana. Medio físico y perfil de elevación. *Atlas de las Fronteras 1* (013).

FINANCIAMIENTO

Proyecto de Desarrollo Estratégico PDE27_2024.
Dirigido por Alejandro Benedetti y Codirigido por Nora Lucioni.

FUENTES

Consejo Hídrico Federal, Comisión Económica para América Latina y el Caribe, Infraestructura de Datos Espaciales de Bolivia, Instituto Geográfico Nacional de Argentina, Ministerio de Seguridad de Argentina, National Aeronautics and Space Administration.