

Frontera interestatal argentino-boliviana. Medio físico y perfil de elevación.



Nora Claudia Lucioni

Instituto de Geografía "Romualdo Ardissonne", Universidad de Buenos Aires, Argentina.



<https://orcid.org/0000-0003-0308-285X>



Alejandro Gabriel Benedetti

Consejo Nacional de Investigaciones Científicas y Técnicas y Universidad de Buenos Aires, Argentina.



<https://orcid.org/0000-0002-1275-3670>



Juan Manuel Iribarren

Instituto de Geografía "Romualdo Ardissonne", Universidad de Buenos Aires, Argentina.



<https://orcid.org/0009-0007-2659-7078>

Publicación: 9/12/2025.

Nora Claudia Lucioni

Doctora en Geografía (Universidad Nacional de La Plata, Argentina). Especialista en Teledetección y SIG aplicados al estudio del medio ambiente (Universidad Nacional de Luján, Argentina), Licenciada en Geografía (Universidad de Buenos Aires, Argentina). Profesora adjunta del Departamento de Geografía y Dirige el Grupo de Estudios sobre Tecnologías de Información Geoespacial (GETIG).

Correo electrónico: noraclucioni@gmail.com

Alejandro Gabriel Benedetti

Doctor en Geografía (Universidad de Buenos Aires, Argentina). Investigador Principal del Consejo Nacional de Investigaciones Científicas y Técnicas (CONICET). Dirige el Grupo de Estudios sobre Fronteras y Regiones (GEFRE).

Correo electrónico: alejandrobenedetti@conicet.gov.ar

Juan Manuel Iribarren

Licenciado en Geografía (Universidad de Buenos Aires, Argentina).

Correo electrónico: iribarrenjm@gmail.com

CÓMO CITAR (APA): Lucioni, N., Benedetti, A., y Iribarren, J. M. (2025). Frontera interestatal argentino-boliviana. Medio físico y perfil de elevación. *Atlas de las Fronteras* 1 (013).

FRONTERA INTERESTATAL ARGENTINO-BOLIVIANA. MEDIO FÍSICO Y PERFIL DE ELEVACIÓN.

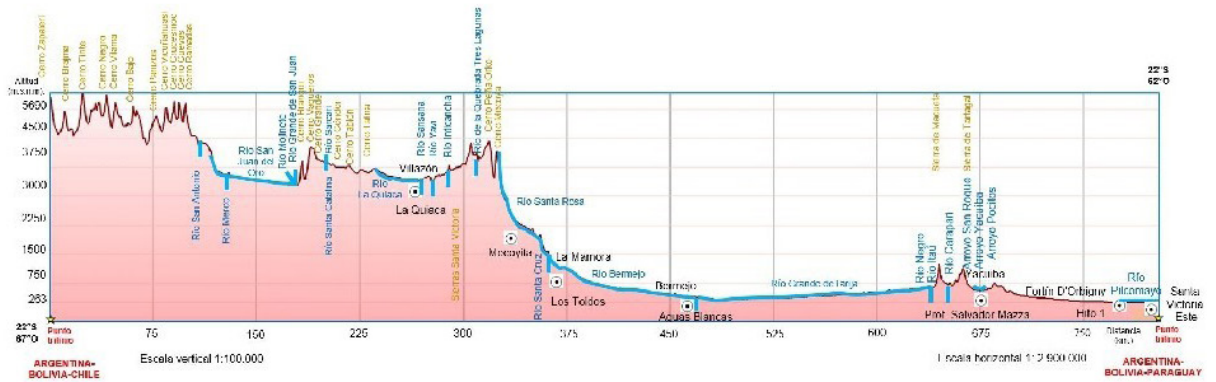
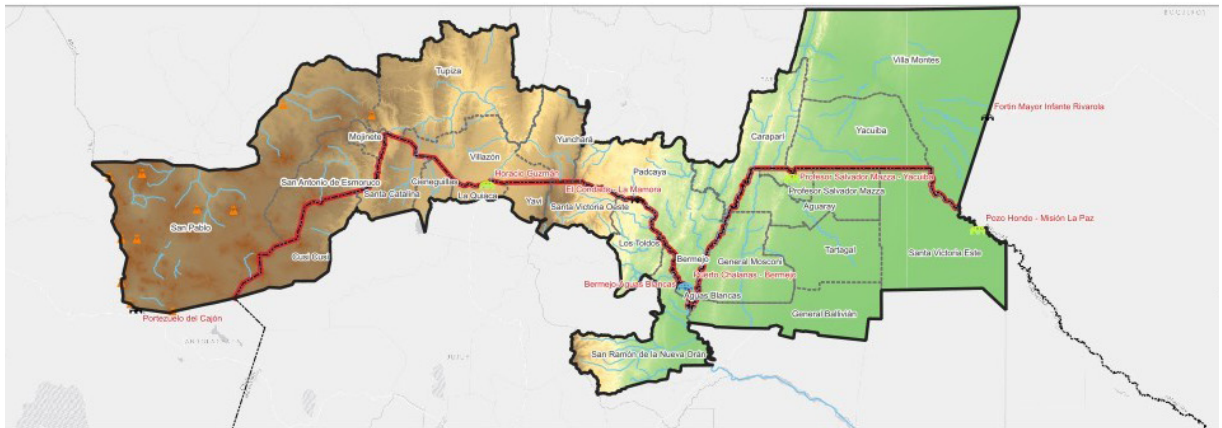
NORA CLAUDIA LUCIONI, ALEJANDRO GABRIEL BENEDETTI, JUAN MANUEL IRIBARREN

Resumen

El presente mapa compone los objetos geográficos construidos en el marco del Proyecto de Desarrollo Estratégico (PDE_27_2024) “Sistema Integrado de Información sobre fronteras para el diseño de políticas estratégicas sobre accesibilidad y sobre participación ciudadana, para poblaciones de la frontera internacional del tramo argentino-boliviano”, dirigido por Alejandro Benedetti y codirigido por Nora Lucioni. Universidad de Buenos Aires, Facultad de Filosofía y Letras, bajo expediente número EX-2023-02810510- -UBA-DME#REC.

PALABRAS CLAVES: ARGENTINA. BOLIVIA. MUNICIPIO. LOCALIDAD. ACCESIBILIDAD.

FRONTERA INTERESTATAL ARGENTINO-BOLIVIANA. MEDIO FÍSICO Y PERFIL DE ELEVACIÓN.
NORA CLAUDIA LUCIONI, ALEJANDRO GABRIEL BENEDETTI, JUAN MANUEL IRIBARREN



FRONTERA INTERESTATAL ARGENTINO-BOLIVIANA. MEDIO FÍSICO Y PERFIL DE ELEVACIÓN.
NORA CLAUDIA LUCIONI, ALEJANDRO GABRIEL BENEDETTI, JUAN MANUEL IRIBARREN

METADATOS

SISTEMA DE REFERENCIA DE COORDENADAS (SRC): [EPSG:4326 - WGS 84 - Geográficas](#).

DECISIONES METODOLÓGICAS: El mapa de relieve y el perfil topográfico fueron realizados a partir de geoprocesamiento de mosaicos provenientes de los modelos de elevación digital SRTMGL1 obtenidos por interferometría radar. La cobertura de SRTMGL1 actualmente incluye África, Europa, América del Norte, América del Sur, Asia y Australia en mosaicos de 1° por 1° con una resolución de 1 segundo de arco (aproximadamente 30 metros). La versión 3.0 del producto SRTM Global se completó con datos de elevación del Radiómetro Avanzado de Emisión y Reflexión Térmica Espacial (ASTER) Modelo Digital de Elevación Global 2 (GDEM2), los Datos Globales de Elevación del Terreno Multirresolución (GMTED) 2010 del USGS y el Conjunto de Datos Nacionales de Elevación (NED) del Servicio Geológico de los Estados Unidos (USGS).

El perfil de elevación ha sido elaborado sobre el límite internacional argentino-boliviana. El mismo muestra el cambio de altitud a lo largo de una línea específica en el terreno. Ofrece un modelo visual del relieve, como cerros, valles y lechos de los principales ríos y arroyos que cruzan y/o que fueron utilizados como límites físicos de fronteras. También incorpora los dos puntos trifinios y los asentamientos humanos más destacados de la frontera interestatal argentino-boliviana.

Luego se compuso el mapa final junto con los objetos geográficos construidos durante el período comprendido por el PDE, el mapa de relieve y la transecta que representa el perfil de elevación.

Los objetos geográficos también se incluyen en el visualizador de [QGIS Cloud](#), que fue construido con fines académicos y educativos.

LINAJE: Los datos fueron extraídos de las páginas oficiales de cada país involucrado y de organismos internacionales. Se compilaron y ordenaron en una tabla.

CITAS:

- » Colaboradores de OpenStreetMap (2025). *OpenStreetMap* [Conjunto de datos]. Fundación *OpenStreetMap*. Disponible como datos abiertos bajo la Licencia de Base de Datos Abierta de Open Data Commons (ODbL). <https://www.openstreetmap.org>
- » Comisión Económica para América Latina y el Caribe. (2025). *Catálogo de datos geoespaciales*. <https://geo.cepal.org/cepalgeo/catalog>

FRONTERA INTERESTATAL ARGENTINO-BOLIVIANA. MEDIO FÍSICO Y PERFIL DE ELEVACIÓN.

NORA CLAUDIA LUCIONI, ALEJANDRO GABRIEL BENEDETTI, JUAN MANUEL IRIBARREN

- » Consejo Hídrico Federal. (2025). *Portal Federal de los Recursos Hídricos de la República Argentina*. <https://cohife-portal-aprhi.hub.arcgis.com>
- » Infraestructura de Datos Espaciales de Bolivia. (2025). *Información geoespacial de Bolivia*. <https://geo.gob.bo/catalogue/#/all>
- » Instituto Geográfico Nacional. (2025). *Capas SIG*. <https://www.ign.gob.ar/NuestrasActividades/InformacionGeoespacial/CapasSIG>
- » Lehner, B., Verdin, K., Jarvis, A. (2008). New global hydrography derived from spaceborne elevation data. *Eos*, 89(10): 93-94.
- » Ministerio de Seguridad Nacional. (2025). *Mapa de pasos internacionales*. <https://www.argentina.gob.ar/seguridad/pasosinternacionales/mapa>
- » National Aeronautics and Space Administration. (2025). *Shuttle Radar Topography Mission - SRTM GLM1*. <https://www.earthdata.nasa.gov>

RESTRICCIONES DE RECURSO: Libre uso de la información cumpliendo con la citación adecuada del Atlas de las Fronteras, editado por la Universidad de Buenos Aires, la Universidad Nacional de Misiones y la Universidad Nacional de Jujuy.

ENLACES: [geonetwork](#)